



40 Jahre Wöllhaf – Rückblick und Ausblick

Wöllhaf-Gruppe feiert Firmenjubiläum und möchte in den kommenden Jahren weiter expandieren

Presseinformation | Stuttgart/Berlin 21. Dezember 2023

Die Wöllhaf-Gruppe feiert ihr 40-jähriges Bestehen und blickt auf eine ereignisreiche Firmengeschichte zurück. Gegründet 1983 von Claus Wöllhaf, hat sich das Unternehmen zu einem führenden Dienstleister an deutschen Flughäfen entwickelt, bekannt für seine innovativen Gastronomie- und Retailkonzepte. Dieses Jahr stand im Zeichen der Expansion an attraktive Standorte – den Start machten zwei Konzepte in Berlin. Im November verstarb der Firmengründer und langjährige Geschäftsführer Claus Wöllhaf – die Zukunft des Unternehmens als inhabergeführte Gruppe war und ist gesichert. Die Wöllhaf-Gruppe wird im Sinne des Firmengründers weiter geführt und ist gut gerüstet für die kommenden 40 Jahre.



Coffeeshop trifft Confiserie: ›**Sweet Capital – sweets & coffee**‹ vereint beide Welten zu einem einzigartigen Genusserlebnis am Potsdamer Platz – das erste Wöllhaf-Opening an einem Standort außerhalb eines Verkehrsflughafens. Foto: Christian von Polentz für Wöllhaf

Authentisch deutsche Produkte – neu inszeniert: Im ›**Germany On My Mind**‹ finden Berliner und Besucher der Metropole alles rund um Geschenke und Handwerk aus Deutschland. Foto: Anika Nowak für Wöllhaf

Die Firma C. Wöllhaf GastroService GmbH wurde 1983 von Claus Wöllhaf gegründet. Angefangen hat alles in Stuttgart, wo 1984 das erste Restaurant ›top air‹ eröffnet wurde. Ab den 1990er Jahren expandierte Wöllhaf unter anderem nach

Berlin, Frankfurt und Köln. Besonderen Wert legt das Unternehmen auf Qualität, Innovation und Ausbildung. Höhepunkte in der langen Firmengeschichte waren die Auszeichnung des ›top air‹ mit einem Michelin-Stern 28 Jahre in Folge sowie der Einstieg in den Einzelhandel im Jahr 2009.

Dieses Jahr stand im Zeichen der Expansion an attraktive Standorte außerhalb von Verkehrsflughäfen. Im Frühjahr eröffnete das innovative Gastro-Retail-Konzept ›Sweet Capital – sweets & coffee‹ am Potsdamer Platz direkt in der Mitte der Hauptstadt. Das Konzept ist eine Fusion aus Coffeeshop und Confiserie und repräsentiert die Tradition der Berliner Handwerkskunst. Eine Partnerschaft wurde mit ›Babylon Berlin‹ geschlossen und im September wurden die limitierten Spirituosen der Reihe ›Babylon Berlin Spirits‹ beim Potsdamer Platz Festival präsentiert. Im Herbst folgte mit ›Germany On My Mind‹ ein dritter Store der bekannten Souvenirshop-Marke ebenfalls am Potsdamer Platz.

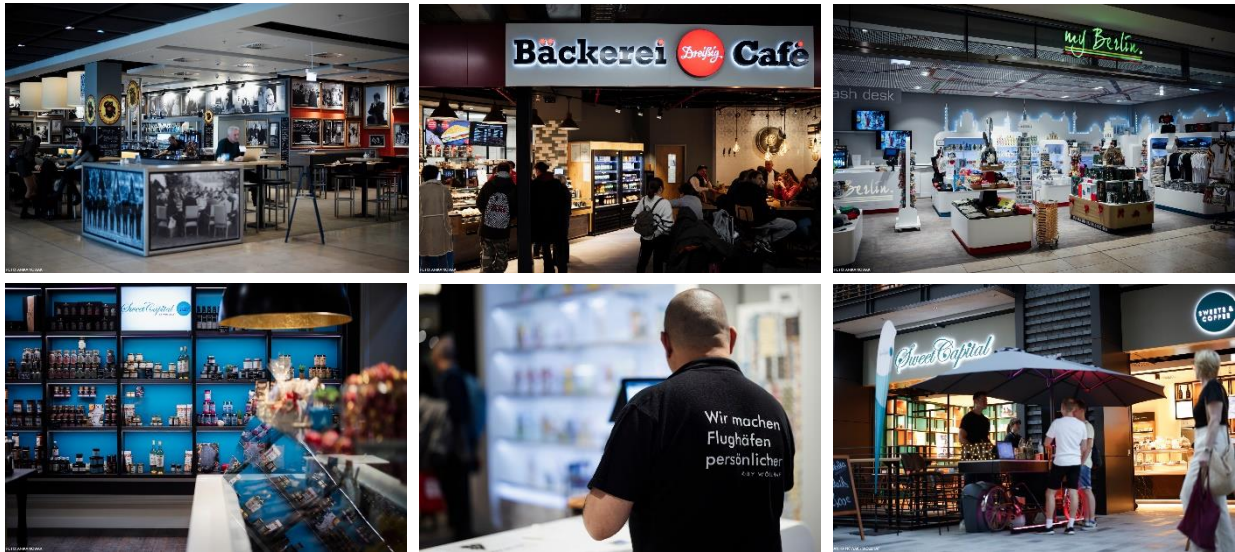


»Wir sind stolz, ›Germany On My Mind‹ mitten in unserer Hauptstadt zu etablieren – mit einem besonderen Angebot für die Besucherinnen und Besucher Berlins. Es ist eine perfekte Ergänzung zu ›Sweet Capital – sweets and coffee‹, unserem innovativen Coffeeshop-Confiserie-Konzept. Mit den beiden Wöllhaf-Standorten am Potsdamer Platz ergänzen wir unser Portfolio an deutschen Flughäfen und setzen unsere Expansion an attraktive Standorte fort.«

Jörg Rösemeier

Geschäftsführender Gesellschafter der Wöllhaf-Gruppe Foto: Christian von Polentz für Wöllhaf

Seit Juli 2023 ist Jörg Rösemeier geschäftsführenden Gesellschafter der Unternehmensgruppe. Rösemeier ist seit 26 Jahren im Unternehmen aktiv. Mit dem Schritt wurde das inhabergeführte Unternehmen für die Zukunft gestärkt und strategisch langfristig positioniert. Rösemeier möchte die Marke ›by Wöllhaf‹ in der Verbindung von Tradition und Innovation weiter ausbauen. Neben Gastronomie und Handel an Verkehrsflughäfen sollen Outlets an weiteren hochfrequentierten Standorten folgen und das Unternehmensportfolio erweitern.



Die Wöllhaf-Gruppe steht heute für ein breites Portfolio an vielfältigen Konzepten und Marken, die sich durch Qualität und Kundenzufriedenheit auszeichnen. Fotos: Anika Nowak für Wöllhaf



Politik am Morgen – Wöllhaf unterstützt die Gesprächsreihe ›sitzungswoche Sprechstunde‹ – seit 2017 in der Ständigen Vertretung in Berlin. Inzwischen folgen mehr als 50 Abgeordnete der Einladung in die ›StäV‹ – so auch Jens Spahn MdB. Foto: Tobias Koch für Wöllhaf

Hoher Besuch auch in der ›Ständigen Vertretung‹ am Köln-Bonn Airport. Oliver Krischer, Minister für Umwelt, Naturschutz und Verkehr des Landes Nordrhein-Westfalen. Foto: Pervin Inan-Serttas für Wöllhaf

›by Wöllhaf‹ steht für jahrzehntelange Erfahrung im Betrieb von Gastronomie, Retailgeschäften und Eventlocations an deutschen Flughäfen. Mit mehr als 30 Outlets in Berlin, Frankfurt und Köln-Bonn ist Wöllhaf als mittelständisches Unternehmen mit über 300 Angestellten ein leistungsstarker Partner, der sich durch hochwertige Konzepte und zugeschnittene Angebote für Reisende auszeichnet. Ab sofort steht Wöllhaf auch für innovative Konzepte an weiteren pulsierenden und spannenden Orten.

Ihr Ansprechpartner:

Christoph Nitz
 Pressesprecher
 Wöllhaf-Gruppe
 Tel. 030 5490 741-24 | Fax: 030 5490 741-29
 E-Mail: presse@woellhaf.eu
 Unser Auftritt im Netz: www.woellhaf-airport.de